

Grease Gun • GG-1

Clean and efficient, the Park Tool GG-1 Grease Gun is designed to inject grease/lube precisely utilizing a fine tip. Use as a self contained grease gun by utilizing the included canister or screw the pump on to any tube of Park Tool grease or anti-seize. Small tip opening ensures precise placement of lube in any application.

Fettpresse • GG-1

Sauber und effizient, die Park Tool GG-1 Fettpresse wurde dazu entwickelt, Fett und andere Schmiermittel mit der feinen Spitze genau zu injizieren. Mit der enthaltenen Kartusche als Komplettlösung nutzbar oder einfach den Pumpkopf direkt auf eine der Park Tool Fett- oder Montagefett-Tuben schrauben. Die feine Spitze sorgt für präzise Dosierung bei jeder Anwendung.

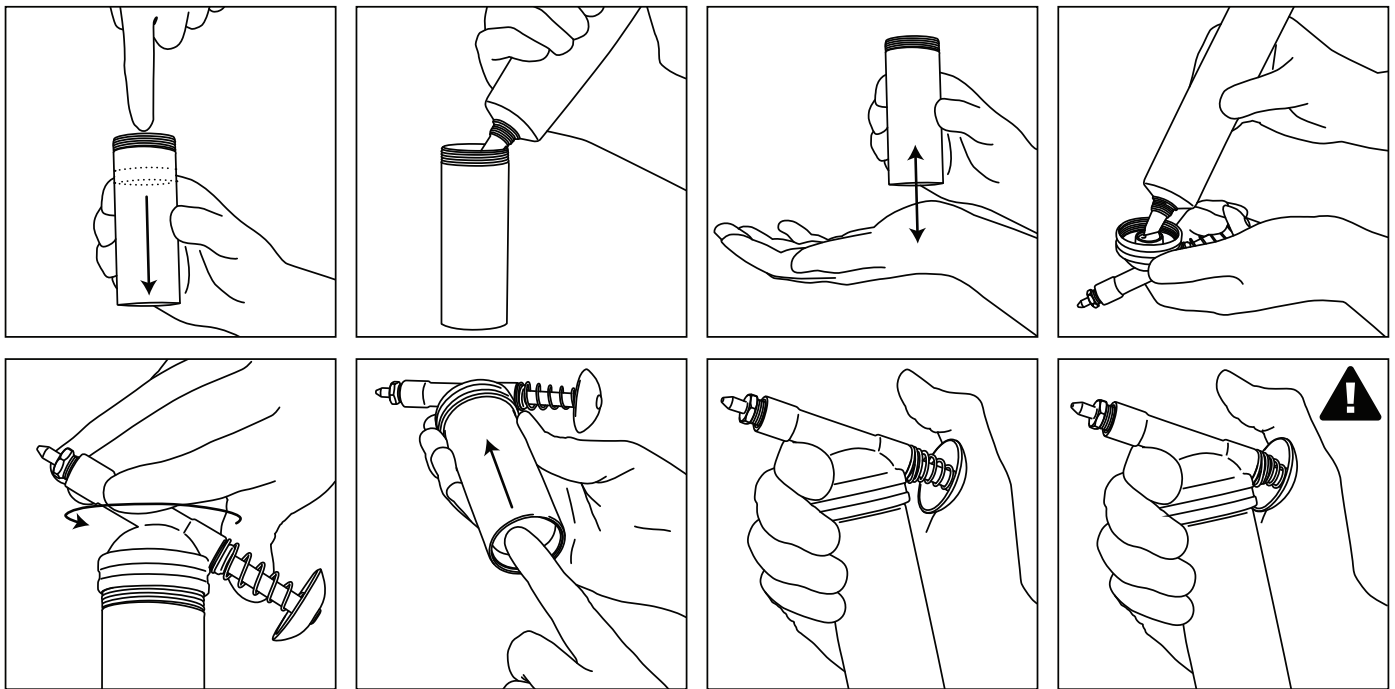
Pistolet à Graisse • GG-1

Propre et efficace, le pistolet à graisse Park Tool GG-1 est conçu pour injecter avec précision graisse et lubrifiant à l'aide de sa fine pointe. A utiliser comme un pistolet à graisse avec son propre réservoir grâce à la flasque incluse, ou à visser simplement la pompe sur n'importe quel tube de graisse lubrifiante ou anti-grippage Park Tool. La petite ouverture en pointe assure une application précise.

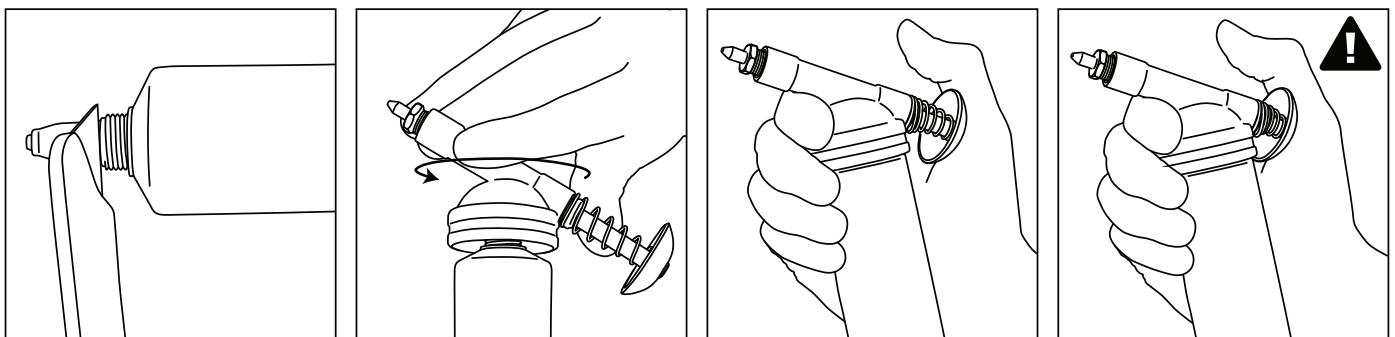
Inyector de Grasa • GG-1

Limpio y eficiente, el inyector de grasa GG-1 de Park Tool está diseñado para inyectar grasa / lubricar con precisión utilizando una punta fina. Utilízelo como una pistola para engrasar mediante el uso de cualquier tubo de grasa de Park Tool o lubricante anti-ensamble. Su pequeña abertura asegura una colocación precisa del lubricante en cualquier aplicación.

Canister | Kartusche | Réservoir | Lata



Tube | Tube | Tube | Tubo



Do not completely compress plunger or use excessive force, as doing so may cause the mechanism to seize.
 Nicht vollständig den Kolben komprimieren oder zu viel Kraft aufwenden, da dies den Mechanismus beschädigen kann.
 Ne pas complètement compresser le plongeur ou utiliser une force excessive, car le mécanisme risquerait de se bloquer.
 No comprima completamente el aplicador o use fuerza excesiva ya que puede dañar el mecanismo y trabarlo.